



1. INFOBLATT 2017

Inhalt

1. Gesprächskreis
2. allg. Infos
3. Termine

08.01.2017

Das Jahr vergeht mit Riesenschritten.
Es brachte Freude und auch Leid.
Das Neue will ich freundlich bitten,
um nichts, als eine schöne Zeit!

- Gerhard P. Steil-

Ein frohes gesundes neues Jahr allen Mitgliedern, Angehörigen und Interessierten.

Auch für dieses Jahr haben wir wieder neue Aktivitäten für euch zusammengestellt!

Wir hoffen, dass euch die Angebote genauso ansprechen, wie im vergangenen Jahr!
Wir wollen mit den Aktivitäten allen Betroffenen und Angehörigen positive Einflüsse zur Verbesserung der Lebensqualität bieten.

Aus diesem Grund möchten wir, vom Vorstand, ein herzliches Dankschön an diejenigen aussprechen, die unsere Ortsvereinigung so großartig unterstützen.
Auch die finanziellen Spenden dürfen hier nicht außer Acht gelassen werden!
Bedanken möchten wir uns im Namen der Ortsvereinigung bei alle Förderern für diese Unterstützung.

Ohne Sie könnten wir nichts bewegen.

Info

Die aus dem 2. Halbjahr 2016 entstandenen Rückblicke, Texte und Fotos sind nachzulesen und nachzuschauen auf unserer

Homepage: www.ms-freunde-dinslaken.de

oder

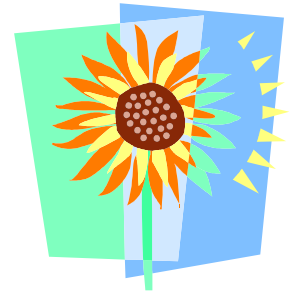
mit dem Smartphone direkt auf die Homepage gelangen.



(QR-Code Scanner, Gratis im Play Store herunterladen)



DMSG-ORTSVEREINIGUNG-DIN-VOE-HÜ e.V



1. **GESPRÄCHSKREIS**

Dieser findet **immer** um **18 Uhr**

im **Ev. Gemeindehaus**

Kirchstraße 7

46539 Dinslaken statt.

Nicht dort stattfindende Aktivitäten werden gesondert
aufgeführt.

Montag, 09.01.2017
Gesprächskreis

offene Runde

Montag, 13.02.2017
Gesprächskreis

Vortrag (unter Vorbehalt)
Dipl.- Sozial Wissenschaftlerin
Frau M. Derendorf
Thema: „Was bin ich mir wert, als MS ler“ –
Druck und Erwartung“

Montag, 13.03.2017
Gesprächskreis

Frau Westeroth
Gedächtnistraining

Montag, 10.04.2017
Gesprächskreis

offene Runde

Montag, 08.05.2017
Gesprächskreis

Vortrag (unter Vorbehalt)
Diakonie Frau Fissler
Thema: „Veränderung Pflegereform 2017“

Montag, 12.06.2017
Gesprächskreis

offene Runde

Montag, 10.07.2017
Gesprächskreis

offene Runde

Ansprechpartnerin:

Cornelia Reif: 02064-4579643



2. Allgemeine – Infos

Ich bitte darum, mir eure Adressänderungen mitzuteilen und mir ggf. eure Mailadressen zu senden. Nur so kann gewährleistet sein, dass ihr weiteres Informationsmaterial erhaltet.

- | | |
|---|---|
| Jahresessen | 29.01.2017 um 12 Uhr
Wo: Gasthaus Ortmann
Weseler Str.155, 46537 Dinslaken
Kontakt: Helga Pinkowski 02064/470534 |
| Osterfrühstück | 11.04.2017 (Die.) um 9.30 Uhr
Eigenanteil 5 Euro
Wo: Mutter-Theresa-Haus
Bismarkstr.28, 46535 Dinslaken
Kontakt: Iris Zipzer 0203/494656 |
| | Anmeldefrist bis 28.03.2017 |
| Gesundheitstage | 18.03.2017 in Wesel
29.04.2017 Trabrennbahn Dinslaken |
| Welt MS Tag | Wann: Mai 2017
Weitere Informationen folgen zu einem späteren Zeitpunkt auf der Homepage und im Gesprächskreis |
| Kaffeetrinken
Termine: | Wo: Pizza Nuova oder Café Bienemann
24.01./ 28.03./ 23.05./ 25.07.2017
ab 15 Uhr
alle zwei Monate, jeweils am 4. Dienstag
Eigenanteil 5 Euro
Kontakt: Helga Pinkowski 02064/470534 |

Bitte merkt euch die Anmeldefristen, um Unannehmlichkeiten vorzubeugen.

Vielen Dank für eure Mitarbeit.



2. In der 2. Hälfte dieses Jahres findet statt:

Sommerfest

Am **08.07.2017 (Sa.) ab 16 Uhr** findet nach langer Zeit mal wieder ein Sommerfest für Mitglieder und Angehörige statt.

Das An'ne Lehmkuhle Radwandercafe bietet einen herrlichen Biergarten, in dem man eine leckere Bratwurst oder ein gutes Steak mit einem gekühlten Bier oder einer Limonade in gemütlicher Atmosphäre genießen kann. Die alten Bäume sorgen auch bei großer Hitze und Sonnenschein für ein angenehmes Klima.

Das Café ist behindertengerecht und liegt in 46514 Schermbeck-Gahlen, Meesenmühlenweg 75.

Eigenanteil pro Person 10 Euro

(Fahrgemeinschaften in Planung)

Anmeldefrist: 24.06.2017

Kontakt: Iris Zipzer 0203/494656

Gänseessen

Auf euch wartet wieder das traditionelle, gemütliche und gut schmeckende Gänseessen.

Wie immer werden 3 Gerichte zur Auswahl stehen.

Die Gerichte werden von euch vorbestellt und sind auf den Verzehrkarten nachzulesen (**Eigenanteil 10 Euro**).

Partner sind selbstverständlich herzlich willkommen und zahlen ebenfalls einen Eigenanteil von 10 Euro.

Wo: ev. Krankenhaus Dinslaken Kreuzstr., 46539 Dinslaken

Wann: 03./10./18. oder 25.11.2017 (Freitage)

Der Termin wird vor der Herausgabe des 2. Infoblatts geklärt!!!!

Beginn: 19 Uhr

Stammtisch der Angehörigen

Zum ersten Mal findet am **26.01.2017 um 19 Uhr** ein Stammtisch für Angehörige von MS Betroffenen im

Walsumer Brauhaus

Römerstr.109

47179 Duisburg statt.

Anmeldung ist nicht erforderlich.

Auf ein gemütliches Beisammensein und den Austausch zwischen Angehörigen und Interessierten freut sich Jürgen Reif.

Änderung der „jungen MS Betroffenen Gruppe“

Der Zeitpunkt des Treffens der jungen Gruppe hat sich auf jeden 2. Dienstag im Monat um 17.30Uhr geändert.

Der Ort des Treffens bleibt bestehen.

Mitteilung zum Eigenanteil

Es liegt uns sehr daran, dass jedem Mitglied und anderen MS Betroffenen die Möglichkeit gegeben wird, Lebensqualität zu bewahren. Wir, als OV möchten einen kleinen Teil dazu beitragen. Alle Personen haben die Möglichkeit, wenn das Interesse an den o.g. Aktivitäten besteht, auch ohne Eigenanteil teilzunehmen.

Personen, bei denen der Eigenanteil eine finanzielle Belastung darstellt, haben die Möglichkeit, sich für die Aktivitäten anzumelden bei:

Iris Zipzer, Telefonnummer: 0203 - 494656

Diskretion ist zugesichert.

**ÜBER ZAHLREICHE TEILNAHME AN DEN AKTIVITÄTEN WÜRDEN
WIR UNS FREUEN.**

Das nächste Infoblatt erscheint Ende Juli 2017.



DMSG-ORTSVEREINIGUNG-DIN-VOE-HÜ e.V

NOCH FRAGEN?

GESPÄCHSKREIS jeden 2. Montag im Monat; 18-20 Uhr,
im evangelischen Gemeindehaus, Kirchstraße 7, 46539 DIN-Hiesfeld

Ansprechpartnerinnen: Cornelia Reif Tel.: 02064 - 4579643
Silke Basfeld Tel.: 02064 - 506 03

BETROFFENENBERATERIN (BbB) EINZELGESPRÄCHE

Ansprechpartnerin: Helga Pinkowski Tel.: 02064 - 47 05 34

HEILPÄDAGOGISCHES REITEN

Mittwoch von 9:30 bis 11:00 Uhr,
Ansprechpartnerinnen: Isa Brandes Tel.: 02064 – 606169 (AB)
Anja Schwinem Tel.: 02064 - 4566260

ZAUBERN ALS THERAPIE/ PROJECT MAGIC 3.Donnerstag im Monat von:18:00-19:00 Uhr

Ansprechpartner: Jürgen Reif Tel.:02064 - 4579643

ANGEHÖRIGEN- BERATUNG

Ansprechpartner: Jürgen Reif Tel.:02064 – 4579643

FAHRDIENST, VERANSTALTUNGEN UND SONSTIGES

Ansprechpartnerinnen: Iris Zipzer Tel.: 0203 - 49 46 56
Helga Pinkowski Tel.: 02064 - 47 05 34

Ein persönliches Anliegen hätte ich noch an euch: Solltet ihr Anregungen oder Verbesserungsvorschläge haben, teilt mir diese telefonisch oder per E-Mail mit.

Vielen Dank für eure Mithilfe!

Wenn du etwas verändern willst, beginne mit dem Menschen den du jeden Morgen im Spiegel siehst.

Eure Iris Zipzer