



2.INFOBLATT 2016

Inhalt

1. Gesprächskreis
2. allg. Infos
3. Termine

18.07.2016

Hallo Mitglieder, Angehörige und Interessierte

Die 2. Hälfte des Jahres ist angebrochen. Wir vom Vorstand möchten euch natürlich, so wie in den Jahren zuvor, einige interessante Aktivitäten anbieten!
Dies kann nur umgesetzt werden, wenn ihr und unsere Spender uns weiterhin so aktiv unterstützt. Ohne eure Mithilfe ist es nicht möglich. Wir vom Vorstand danken euch dafür ganz herzlich.

Viel Spaß beim Lesen.

Info

Die aus dem 1. Halbjahr 2016 entstandenen Rückblicke, Texte sowie Fotos sind nach wie vor auf unserer Homepage einzusehen.

Homepage: www.ms-freunde-dinslaken.de

oder

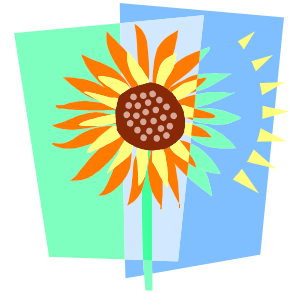
mit dem Smartphone direkt auf die Homepage gelangen.



(QR-Code Scanner, Gratis im Play Store herunterladen)



DMSG-ORTSVEREINIGUNG-DIN-VOE-HÜ e.V



1. **GESPRÄCHSKREIS**

Dieser findet **immer** im

Ev. Gemeindehaus

Kirchstraße 7

46539 Dinslaken statt.

Nicht dort stattfindende Aktivitäten werden gesondert aufgeführt.

Der Gesprächskreis findet von 18-20 Uhr statt.

Montag, 08.08.2016

Gesprächskreis

Eis essen

La Luna (Neutor Galerie Dinslaken)

Montag, 12.09.2016

Gesprächskreis

Vortrag:

Frau Limke

(Praxis für Physiotherapie W. Limke)

physiotherapeutische Behandlungen bei MS

Montag, 10.10.2016

Gesprächskreis

Offene Runde

(Unter Vorbehalt)

Montag, 14.11.2016

Gesprächskreis

Offene Runde

(Unter Vorbehalt)

Montag, 12.12.2016

Gesprächskreis

Weihnachtsfeier

Ev. Gemeindehaus Adresse s.o.

Montag, 09.01.2017

Gesprächskreis

Offene Runde

Ansprechpartner/innen:

Cornelia Reif: 02064-4579643

Silke Basfeld: 02064 - 506 03

Markus Rettig: 0176- 56848785



DMSG-ORTSVEREINIGUNG-DIN-VOE-HÜ e.V

2. Allgemeine – Infos

Ich bitte darum, mir eure Adressänderungen mitzuteilen und mir ggf. eure Mailadressen zuzusenden. Nur so kann gewährleistet sein, dass ihr weiteres Informationsmaterial erhaltet.

Ehrenamtliche Tätigkeiten im Vorstand

Zu Beginn dieses Jahres haben Conni Kühbandner und Jürgen Heiligenpahl ihre Ämter als 1. Schatzmeisterin bzw. 2. Schatzmeister niedergelegt. Andrea Kalthoff, die uns jahrelang in den Bereichen des Heilpädagogischen Reitens sowie bei der Spendenakquise unterstützt hat, hat sich zum 30.06.2016 aus der Vorstandsarbeit zurückgezogen. Ihnen möchte der Vorstand unserer Ortsvereinigung für Ihre Unterstützung ganz herzlich danken. Wir wünschen Ihnen auf Ihren weiteren Wegen alles erdenklich Gute.

Wir begrüßen ganz herzlich als 1. Schatzmeister Wilfried Herbertz sowie als 2. Schatzmeisterin Sabine Weiring im Vorstand. Der Vorstand freut sich auf eine gute und interessante Zusammenarbeit.

Treffen der „jungen Gruppe“

Die junge Gruppe trifft sich erfolgreich seit März dieses Jahres unter der Leitung von Markus Rettig im ev. Gemeindehaus in Dinslaken – Hiesfeld.

**!!! Änderung!!!
Ab September: jeden 2. Dienstag im Monat
von 17:30 – 19:00 Uhr.**

Weitere Informationen können der Homepage entnommen werden! Junge Betroffene haben selbstverständlich die Möglichkeit, an den Gesprächskreisen die jeden 2. Montag im Monat stattfinden, teilzunehmen. Wir würden uns freuen, euch zu beiden Veranstaltungen begrüßen zu dürfen.

Kontakt: Markus Rettig
E-Mail: wesr835@gmail.com
Tel.: 0176- 56848785 (täglich ab 18 Uhr)



(QR-Code Scanner, Gratis im Play Store herunterladen)



DMSG-ORTSVEREINIGUNG-DIN-VOE-HÜ e.V

3. AKTIVITÄTEN in der 2. Jahreshälfte 2016

40-jähriges Jubiläum

24.09.2016 ab 18.00 Uhr

Einlass ab 17.30 Uhr

Ev. Gemeindehaus
Kirchstr. 7, 46539 Dinslaken

Anmeldung:

bis zum 12.09.2016

Kontakt: Iris Zipzer

Tel.: 0203/494656 oder

E-Mail: ms-freunde-dinslaken@arcor.de

Kaffeetrinken

Cafe Kostbar, Duisburger Str.26,
46535 Dinslaken / **ab 15 Uhr**
alle zwei Monate, jeweils 4. Dienstag

Eigenanteil 5 Euro

Kontakt: Helga Pinkowski

Tel.: 02064/470534

weitere Termine:

26.07./ 27.09./ 23.11.2016

E-Mail: ms-freunde-dinslaken@arcor.de

Mitteilung zum Eigenanteil

Wir möchten allen Mitgliedern der DMSG - OV Dinslaken-Voerde-Hünxe e.V. die Möglichkeit geben, an unseren Aktivitäten teilzunehmen. Sollte es euch einmal nicht möglich sein, den Eigenanteil zu bezahlen, sprecht mich an, wir werden eine Lösung finden.

Iris Zipzer, Telefonnummer: 0203 - 494656

Diskretion ist selbstverständlich.

Fortsetzung Aktivitäten

Gänseessen

Es ist wieder soweit: Das traditionelle Gänseessen unserer Ortsvereinigung findet wie gewohnt im Ev. Krankenhaus, Kreuzstr.28, 46535 Dinslaken, statt.

Wie im letzten Jahr müssen Eintrittskarten gekauft werden. Hierbei **muss** der **Eigenanteil von 10,00 € im Vorfeld geleistet werden.**

Es ist keine Rückerstattung möglich!!!!

Der Termin steht leider noch nicht fest. Es wird **ein Freitag im November 2016** sein. Den genauen Termin erfahrt ihr Anfang September.

Anmeldungen nimmt Iris Zipzer vom 01. bis 26. August gerne persönlich bei den unterschiedlichen Aktivitäten sowie telefonisch unter der Nummer 0203-494656 entgegen.

Jahresessen

Am **29.01.2017 um 12:00 Uhr** findet das Jahresessen im **Gasthof „Ortmann“** Weselerstr.155, 46537 Dinslaken statt.
Eigenanteil 10 €

Kontakt: Iris Zipzer 0203/494656

Weitere Informationen gibt es bei den unterschiedlichen Veranstaltungen.

ÜBER ZAHLREICHE TEILNAHME AN DEN AKTIVITÄTEN FREUEN WIR UNS.

In eigener Sache:

Wir suchen Interessierte, die **Tipps und Ideen** für eine noch bessere Präsenz der OV in der **Öffentlichkeit** beisteuern und umsetzen wollen. Interessiert?

Dann meldet euch bei Iris Zipzer (0203-494656).

**Die nächste Ausgabe des Infoblatts erscheint
Ende Januar 2017.**

„Der eine wartet, dass die Zeit sich wandelt, der andere packt sie an und handelt!!

-Dante Alighieri-



DMSG-ORTSVEREINIGUNG-DIN-VOE-HÜ e.V

NOCH FRAGEN?

GESPÄCHSKREIS jeden 2. Montag im Monat; 18-20 Uhr,
im evangelischen Gemeindehaus, Kirchstraße 7, 46539 DIN-Hiesfeld

Ansprechpartnerinnen: Cornelia Reif Tel.: 02064 - 4579643
Silke Basfeld Tel.: 02064 - 506 03

BETROFFENENBERATERIN (BbB) EINZELGESPRÄCHE

Ansprechpartnerin: Helga Pinkowski Tel.: 02064 - 47 05 34

HEILPÄDAGOGISCHES REITEN

Mittwoch von 9:30 bis 11:00 Uhr,
Ansprechpartnerinnen: Isa Brandes Tel.: 02064 – 606169 (AB)
Anja Schwinem Tel.: 02064 - 4566260

Junge Gruppe

jeden 2. Dienstag von 17:30 bis 19:00 Uhr

MS Betroffene/er

im ev. Gemeindehaus Kirchstr.7

46539 Dinslaken (Alter von 18 bis Ende 30)

Ansprechpartner:

Markus Rettig Tel.:0176-56848785 (ab 18:00 Uhr)

ZAUBERN ALS THERAPIE/ PROJECT MAGIC

3.Donnerstag im Monat von:18:00-19:00 Uhr

Ansprechpartner: Jürgen Reif Tel.:02064 - 4579643

ANGEHÖRIGEN- BERATUNG

Ansprechpartner: Jürgen Reif Tel.:02064 – 4579643

FAHRDIENST, VERANSTALTUNGEN UND SONSTIGES

Ansprechpartnerinnen: Iris Zipzer Tel.: 0203 - 49 46 56

Helga Pinkowski Tel.: 02064 - 47 05 34

Ein persönliches Anliegen hätte ich noch an euch: Solltet ihr Anregungen oder Verbesserungsvorschläge haben, teilt mir diese telefonisch oder per E-Mail mit.

Vielen Dank für eure Mithilfe!

Wenn du etwas verändern willst, beginne mit dem Menschen den du jeden Morgen im Spiegel siehst.

Eure Iris Zipzer